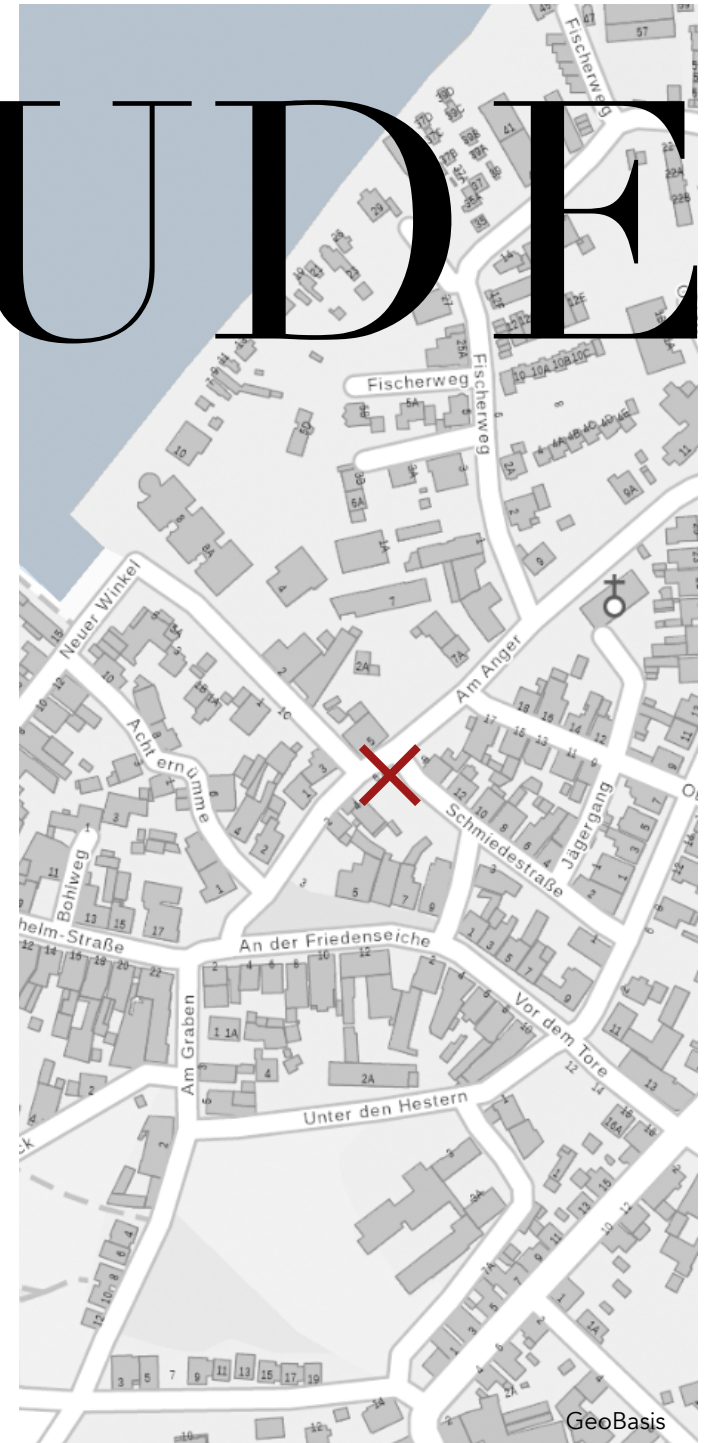


FISCHERHUS CARREE

Am Anger 6






STEINHUDE

Die Lage

Einst ein kleines beschauliches Fischerdorf, erfreut sich der Ort heute großer Beliebtheit. Die Promenade lädt zum Spazieren ein, das gastronomische Angebot bietet zahlreiche Möglichkeiten, sich kulinarisch verwöhnen zu lassen und die „kleine Fußgängerzone“ verspricht einen entspannten Einkaufsbummel.





Das Steinhuder Meer gehört mit seinen fast 30 Quadratkilometern zu den größten Seen Norddeutschlands. Ihn umrandet eine ca. 32 Kilometer lange Fahrradstrecke.

Bei Wassersportlern ist das
Steinhuder Meer in ganz
Nord-Deutschland bekannt.

-

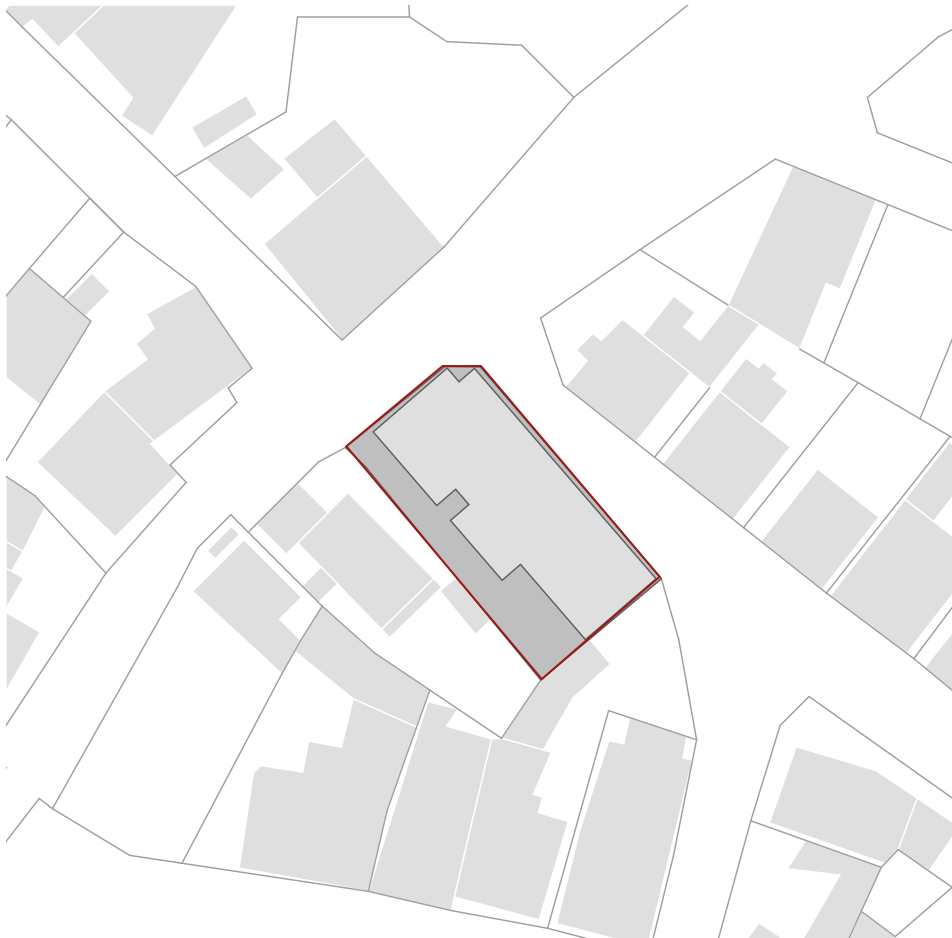
**Sie wollten schon immer
einen Segelschein
machen, Surfen oder
mit dem Kite über das
Wasser fliegen?**

-

Das Steinhuder Meer ist der
ideale Ausgangspunkt, um
Träumen Taten folgen zu
lassen.

WASSER

Das Grundstück



Grundstücksfläche: ca. 685 Quadratmeter

Direkte Innenstadtlage und dennoch ruhig

Vielseitiges gastronomisches Angebot in direkter Reichweite

Supermärkte in fußläufiger Nähe

Zahlreiche Wassersportschulen sowie zwei Segelklubs in der Nachbarschaft

Bus in 150 Metern

Bahnhof in 10 Kilometern

Flughafen in 35 Minuten (Pkw)

Das Objekt

Zehn liebevoll gestaltete, energieeffiziente Wohnungen zwischen circa 66 und 171 Quadratmetern bieten Entscheidungsspielraum für jeden Bedarf und Geschmack.

Von Zwei-Zimmer-Wohnung bis hin zu einer Fünf-Zimmer-Maisonette-Wohnung mit großzügigen Loggien teilweise mit Meerblick haben wir unseren Fokus bei der Gestaltung der Wohnungen auf Ästhetik, Nutzung und Liebe zum Detail gelegt.

Bodentiefe Fenster sowie Balkone und Loggien gliedern die Kubatur der Immobilie. Für eine bessere Infrastruktur im Gebäude werden zwei separate Zugänge und Treppenhäuser hergestellt.

Die Gestaltung der Fassade spielt mit der Gegensätzlichkeit der beiden Materialien Klinker + Holz. Es entsteht eine Ästhetik, die Stärke + Sorglosigkeit in handwerklicher Perfektion vereint.

Das Konzept



Die Kubatur der Immobilie besteht aus drei Häusern, welche durch einen vierten senkrecht gedrehten Riegel verbunden werden.

Die Terrassen sind Richtung Südwesten ausgerichtet. Drei der insgesamt elf Wohnungen stechen durch großzügige Loggien hervor.



Die Materialität der Fassade kombiniert durch Holzelemente die Leichtigkeit eines nordischen Fischerhauses mit der Beständigkeit von Mauerwerk.



Es entsteht eine großzügige Tiefgarage, sodass die Außenflächen der Immobilie als Gärten genutzt werden können.



Ein Aufzug verbindet alle Etagen sowie die Tiefgarage miteinander. Zusätzlich zu den Hauswirtschaftsräumen in den Wohnungen bekommt jede Einheit einen Abstellraum in der Tiefgarage.

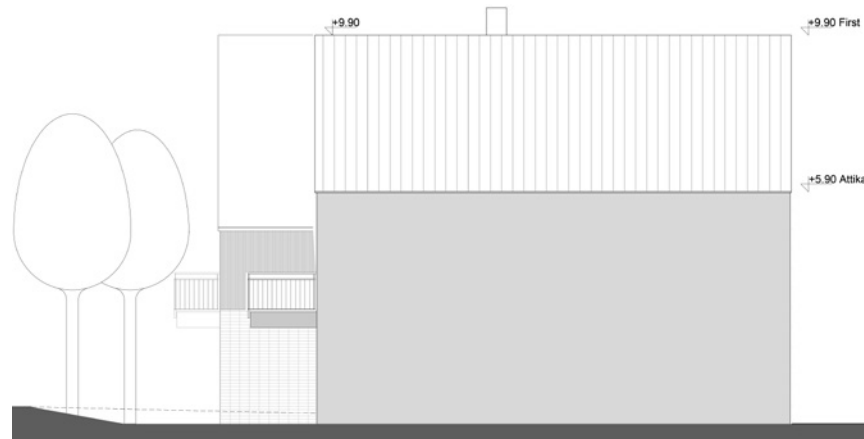








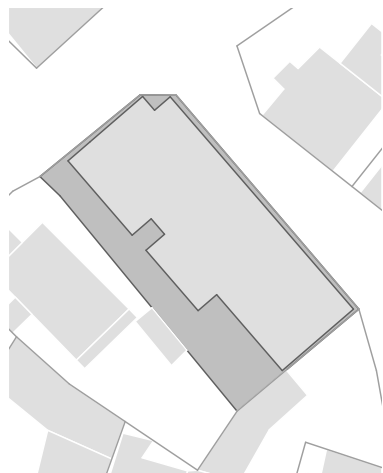
Ansichten



Südost



Nordwest

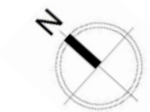




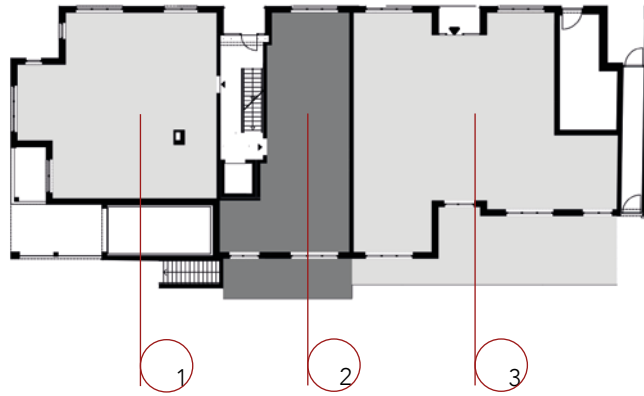
Südwest



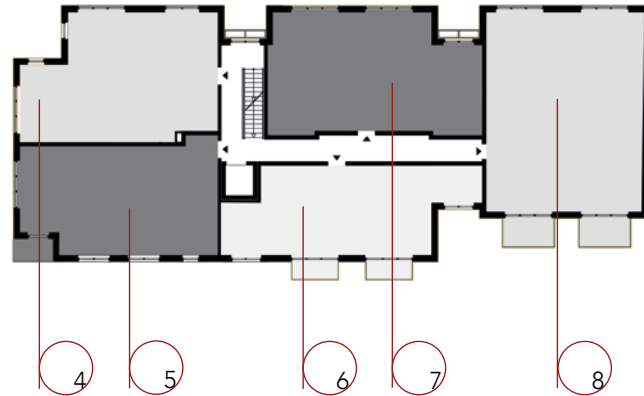
Nordost



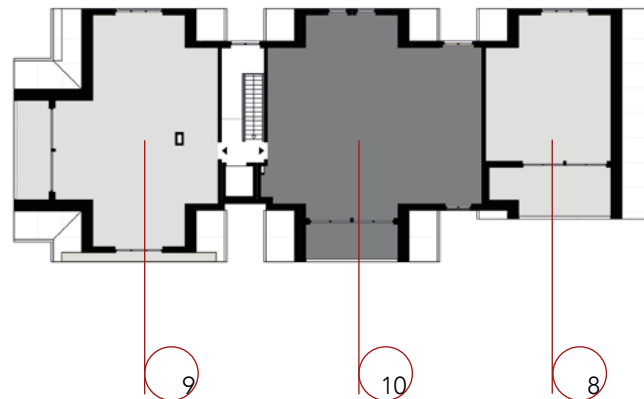
Die Wohnungen in den Etagen



Erdgeschoss



1. Obergeschoss



Dachgeschoss

Die Wohnungen

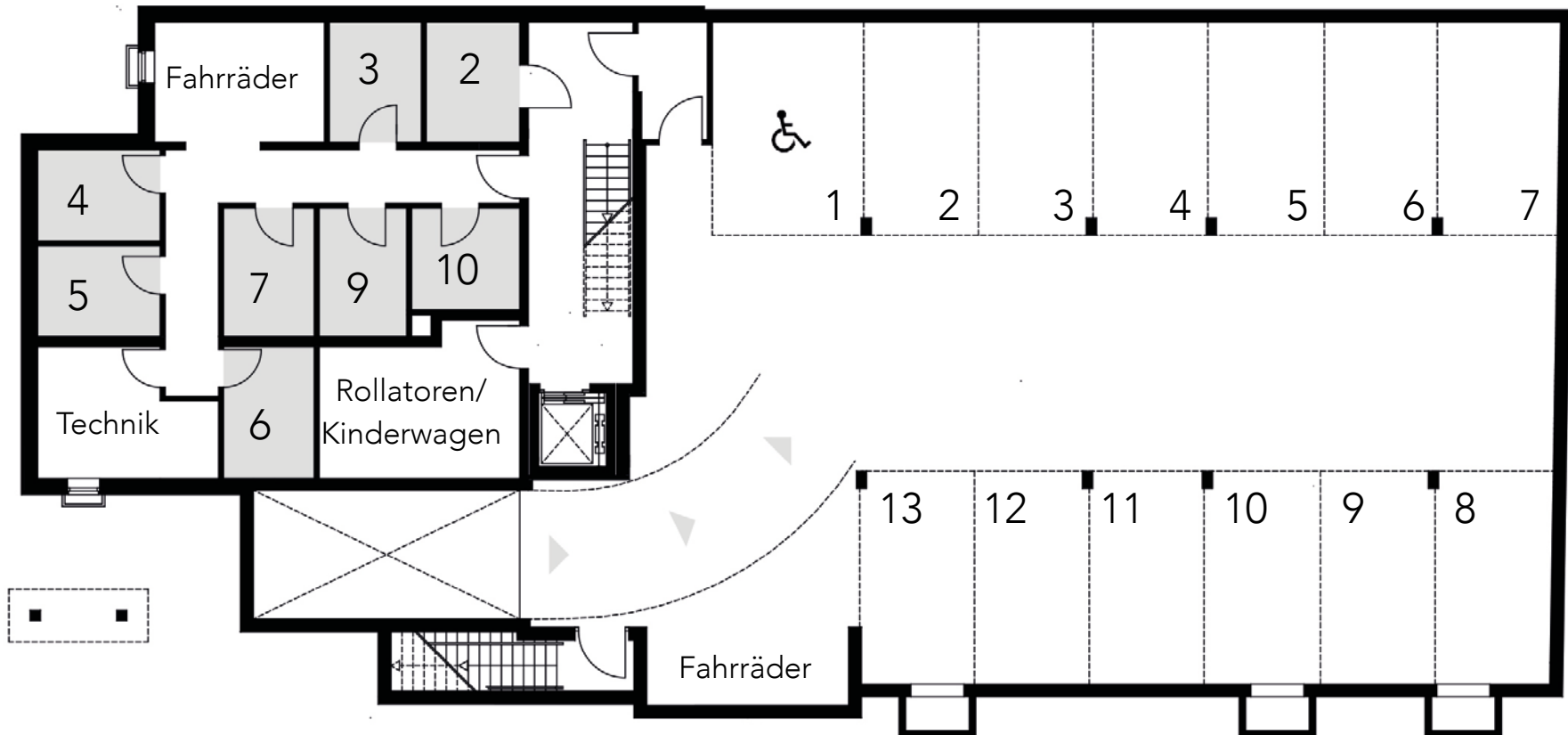
			Anzahl Zimmer	Wohnfläche circa	davon außen (50%)
Erdgeschoss	Wohnung	1	4	100	
	Wohnung	2	2	81	9
	Wohnung	3	4	171	27
1. Obergeschoss	Wohnung	4	3	72	
	Wohnung	5	2	69	2
	Wohnung	6	2	66	4
	Wohnung	7	2	72	
Dachgeschoss	Wohnung	8	5	161	13
	Wohnung	9	3	93	6
	Wohnung	10	4	122	4

Ausstattung auf einen Blick

- KfW-Effizienzhaus 55 EE
- Tiefgarage
- Personenaufzug
- aufwendige Fassadengestaltung
- bodentiefe Fensterelemente mit 3-fach Verglasung
- nach der Sonne ausgerichtete Terrassen, Balkone und Loggien
- zusätzliche Abstellräume in der Tiefgarage
- Video-Gegensprechanlage
- Fußbodenheizung
- hochwertige Parkett-/ Dielenfußböden in allen Wohnräumen
- offener Wohn-, Ess- und Kochbereich
- modern ausgestattete Bäder mit offenen Walk-In-Duschen und hochwertigen Armaturen
- Hauswirtschaftsräume mit Waschmaschinenanschluss
- glatt verputzte und fertig gestrichene Wände und Decken



Die Tiefgarage



FISCHERHUS CARREE



ein Projekt der
AXIA Projekt Am Anger 6 GmbH

Mai 2022